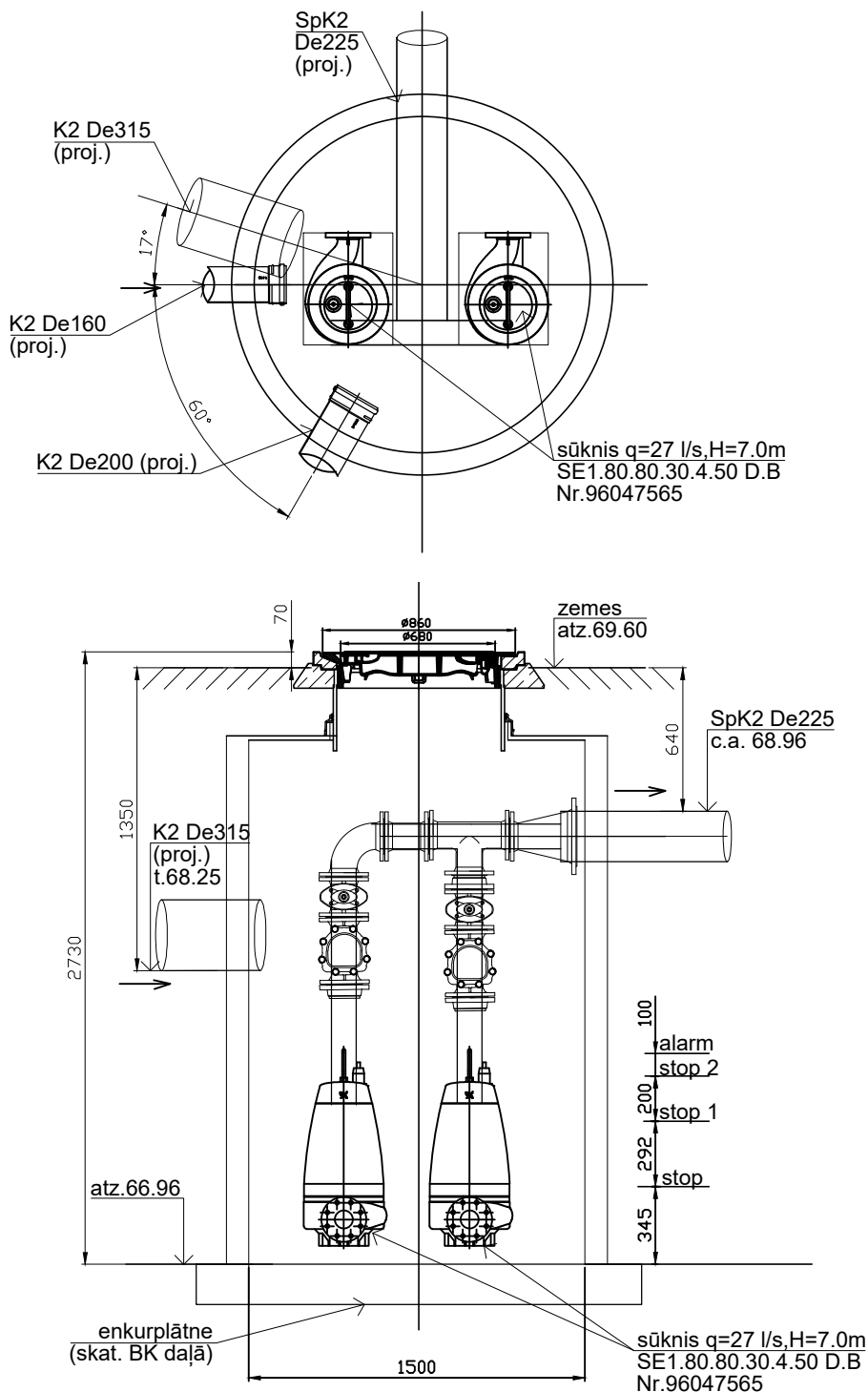


Sūkņu stacijas aka K2-20



Dotais rasējums nevar būt izmantots citu objektu būvniecībā bez saskaņošanas ar SIA "REP"

The drawing must not be used for the construction of other objects without coordination with LTD "REP"

ARHĪVA NUMURS:				PASŪTĪTĀJS: <div>Valkas novada dome</div>		PASŪTĪJUMA NR: <div>VND/4-22/17/327</div>			
ARHĪVA DATUMS:									
SADAĻAS PROJEKTĒTĀJS: <div>SIA "A.K.projektēšanas birojs"<div>Vienotais reģistrācijas nr. 40103935206 Būvkomersanta reģistrācijas nr. 12681 Adrese: Maskavas iela 170/2-56, Rīga, LV-1019 Tālrunis: 26811897; e-mail: kalninandris@gmail.com</div></div>				OBJEKTS: <div>"Ražošanas teritorija "Ķieģeļceplis", "Ķieģeļceplis" un "Ķieģeļceplis 2" Valkā, Valkas novadā</div>					
Amats	Uzvārds	Paraksts	Datums	OBJEKTA SADAĻA: ŪDENSAPGĀDE UN KANALIZĀCIJA. ĀRĒJIE TĪKLI.			Stādija	Lapa	Mērogs
							BP	ŪKT-11	1:30
ŪKT sad.vad.	J.Krivicka		11.12.2017.	LAPAS NOSAUKUMS:			ĢENERĀLPROJEKTĒTĀJS: <div>SIA "R.E.P."<div>Būvniecības projekts RĪGA, HANŽAS IELA 16, LV-1045, t. 26307040 Būvkomersanta reģ. Nr. 6630-RA</div></div>		
Inženiere	J.Krivicka		11.12.2017.	SŪKNĒTAVAS AKAS K2-20 DETALIZĀCIJA.					